

Manual de inducción y bienvenida



Contenido

1. Objetivos y alcance del manual	03
2. Bienvenida	04
3. Antecedentes	05
4. Marco legal	07
5. Descripción sistema DIF	08
6. Misión, Visión y Valores	09
7. Organigrama	10
8. Áreas y Departamentos	11
9. Instalaciones	14
10. Reglamento interno	14
11. Directorio de Colaboradores	16
12. Recomendaciones	21
13. Bibliografía	

¿Qué es la Inducción?

Conjunto de actividades y prácticas definidas en políticas y programas de personal destinadas a insertar, socializar y orientar adecuadamente a las personas que ingresan a una organización respecto a sus actividades, funciones, responsabilidades y relaciones interpersonales de trabajo.

Objetivos del Manual

Facilitar a los nuevos y actuales colaboradores su proceso de integración a la cultura organizacional, al servicio público orientado al bien común y al interés general.

Dar a conocer información general de sistema DIF al talento humano de nuevo ingreso y de continuidad para lograr una integración completa al ambiente laboral.

El sistema DIF canalice resuelva todas las dudas relacionadas con las actividades laborales, la operación, las obligaciones y prestaciones del talento humano.

Brindar información general que le permita su ubicación laboral para fortalecer su sentido de pertenencia y su libre compromiso

Alcance

Este manual será aplicable a todo el talento humano del SMDIF con el fin de contar con colaboradores idóneos y comprometidos en el ejercicio de sus respectivos cargos

Bienvenida

Bienvenido(a) a al equipo de talento humano del sistema para el desarrollo integral de la familia del municipio de Comitán, ambos somos afortunados ya que a nosotros nos emociona contar contigo y tu encontraras un gran ambiente y un excelente equipo de trabajo, claro que eso depende de ti y de tu disposición para cooperar con la gran oportunidad de servir.



Estas sencillas pero significativas palabras es una manera de decirte que estamos felices de que te haya unido a este equipo de colaboradores en donde aprenderás sobre las actividades y programas que desarrollamos y realizamos para mejora la calidad de vidas de las personas sujetas de nuestra atención.

Las instituciones y la empresas normalmente suelen ocuparse más de los resultados, de las metas o la prosperidad que son importantes pero no debemos dejara a un lado la gran importancia que tiene el talento humano del cual eres parte por lo que sin duda nos ocupara mucho tu bienestar, tu tranquilidad, tu seguridad, en este gran equipo encontrar oportunidades de capacitarte, de crecer, de servir.

De corazón te doy nuevamente una gran bienvenida a nuestro equipo de trabajo.

Tu actitud, tu empeño, tus energías, hablaran por ti.

Con afecto

Sra. Estrella Yamileth Molina Guerra.

Presidenta Sistema DIF Comitán

215-2018

Antecedentes

Nuestra historia como administración del sistema DIF municipal es reciente ya que nos integramos el día 01 de octubre del 2015 con un equipo de trabajo con muchas ganas de colaborar, pero es importante conocer que la historia de la asistencia social en México, tiene muchos años y de manera breve la describiremos:

el primer programa de asistencia social fue creado en 1929 llamado “gota de leche” con el fin de proporcionar leche y desayunos escolares a los niños desamparados de la capital del país, más tarde se crearía la asociación nacional de protección a la infancia organismo gubernamental encargado de ampliar los programas de alimentación y atención a niños huérfanos y abandonados.

Cabe señalar que el concepto de asistencia social toma relevancia a partir de 1943, cuando se constituyó la Secretaría de Asistencia Pública, la cual compartía con el Departamento de Salubridad, las funciones de atención a los grupos sociales más desprotegidos y vulnerables.

El 31 de enero de 1961, se crea por decreto presidencial el Instituto Nacional de Protección a la Infancia (INPI), el cual tiene como función principal la distribución desayunos escolares. Esta instancia se reestructuró en 1975 para dar paso al Instituto Mexicano para la Infancia y la Familia (IMPI). Posteriormente, el 15 de julio de 1968 surgió el Instituto Mexicano de Asistencia a la Niñez (IMAN), orientado a la atención de niños huérfanos, abandonados, desvalidos, discapacitados o con ciertas enfermedades.

Al fusionarse el IMPI con el IMAN permitió la constitución del Sistema Nacional Para El Desarrollo Integral De la Familia (DIF) decretándose el 13 de enero de 1977 con el propósito de reunir en un solo organismo la responsabilidad de coordinar los programas de asistencia social y generar las medidas en favor del bienestar de las familias mexicanas. La institución es una de las estructuras más federalizadas, ya que está integrada por el DIF Nacional como organismo central, 32 Sistemas Estatales DIF autónomos dependientes de los ejecutivos estatales y más de mil 459 Sistemas Municipales DIF que dependen de los Presidentes Municipales.

En el estado de Chiapas actualmente existe 111 municipios y todos tiene su sistema municipal DIF en donde se brindan servicios que incluyen la oferta institucional del sistema DIF Chiapas y actividades propias según sus necesidades.



Sra. Estrella Yamileth Molina Guerra	2015-2018
Sra. Teresita de Jesús Bermúdez Albores	2012-2018
Lic. María Elena Carboney Ruiz	2011-2012
Sra. Sofía Espinoza de Ramírez	2008-2010
Sra. Catalina Licea Bonilla	2005-2008
Sra. Sofía Espinoza de Ramírez	2004
Dra. María DEL Carmen Nájera	2002-2004
Sra. Ana Elena Rodríguez Tovar	1999-2001
Carmelita albores de Ortiz	1996-1998
Sra. Margot Galindo de Utila	1992-1995

En Comitán se tiene conocimiento de que el primer presidente municipal fue en 1915 y ha contado con 44 presidente municipales en diferentes épocas por lo que las acciones de asistencia social en diferentes facetas han acompañado la administración pública municipal.

En el año de 1986 durante la administración de Gonzalo Enrique Ruiz albores se acondiciona la unidad educativa Balun-Canan que inicialmente estaba planeada para ofertar servicios educativos dando alojamiento al sistema DIF municipal tal y como lo conocemos hasta el día de hoy.

En el año de 2002-2004 recibió el nombre de Instituto de Desarrollo Humano y posteriormente al término de la administración de nueva cuenta pasa a ser DIF.

Por lo general el sistema DIF ha realizado las actividades que marca la oferta institucional del sistema DIF estatal y también realiza actividades propias de acuerdo a las necesidades de la población.

Marco Legal y Administrativo

Federal

- Constitución Política de los Estados Unidos Mexicanos, Artículo 4to, Artículo 73, fracción XVI, Artículo 115
- Ley General de Salud
- Ley sobre el Sistema Nacional de Asistencia Social

Estatad

- Constitución política del estado de Chiapas
- Ley Estatal de Salud
- Ley sobre el Sistema Estatal de Asistencia Social
- Ley orgánica de la administración pública del estado

Municipal

- Ley orgánica Municipal (Artículo 9, artículo 36 Párrafo I, Párrafo XXXI)
- Bando de policía y buen gobierno
- Plan municipal de desarrollo 2015/2018

Descripción

¿Qué es?

El sistema para el desarrollo integral de la familia del municipio de Comitán es un organismo desconcentrado del ayuntamiento municipal, integrado organizacionalmente por: 1 presidenta honoraria, 1 dirección, 2 coordinaciones, 13 departamentos y 16 talleres con un total de 84 colaboradores.

¿Por qué?

Debido a las necesidades de atención en materia de asistencia social, así como colaborar en desarrollo productivo, atención a la salud y nutrición se consolida el sistema DIF municipal ya que existen muchas carencias que deben ser atendidas.

¿A quiénes beneficia?

A todos los Grupos vulnerables que clasificándonos inicialmente en 4 grupos: personas con discapacidad, adultos mayores, madres solteras y menores en estado de indefensión, pero en nuestro caso particular atendemos a menores migrantes así como todas aquellas personas que viven en desigualdad social.

¿Dónde?

De manera ocasional apoyamos personas de otros lugares pero de manera general atendemos a los grupos vulnerables del municipio de Comitán, que tiene una población aproximada de 140,013 habitantes integrada en zona urbana y comunidades representando el 2.9% de la población total del estado.

¿Cuándo?

Nuestra labor no se limita a un horario ya que dependiendo las necesidades podremos actuar en cualquier fecha y hora.

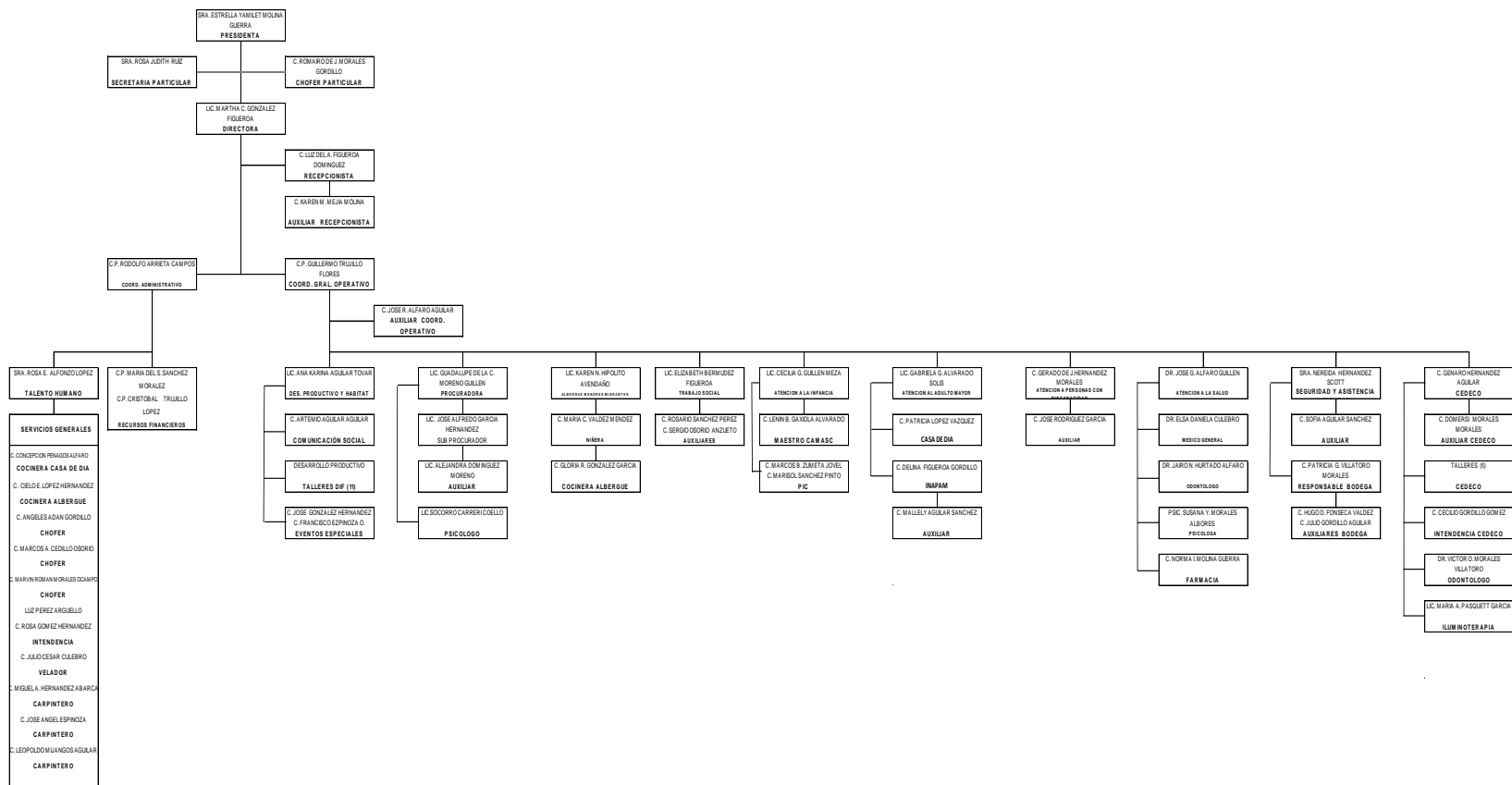
¿Cómo?

A través de programas, actividades, donaciones, apoyos en especie, gestiones, canalizaciones y talleres que se dividen en 4 áreas de atención:

- 1) Atención a grupos vulnerables
- 2) Atención y Promoción de la Salud
- 3) Atención y Asistencia Alimentaria
- 4) Desarrollo Productivo



Organigrama General Sistema DIF Municipal



Áreas y Departamentos

Atención a Grupos vulnerables

1. atención a la infancia y al adolescente
 - a) CAMASC (Centro de atención a menores en situación de calle)
 - b) Promotores infantiles comunitarios
 - c) Programas de oferta institucional

2. Atención al adulto mayor
 - a) casa de DÍA
 - b) INAPAM
 - c) Programas de oferta institucional

3. Atención a personas con discapacidad
 - a) Integración social de personas con discapacidad
 - b) taller de sistema Braille

4. Trabajo social
5. Velatorio
6. Albergue temporal para menores migrantes no acompañados
7. Procuraduría de la familia y adopciones
 - a) Programas de oferta institucional

Atención a la salud

- a) Medicina general
- b) Psicología
- c) Odontología
- d) Farmacia

Desarrollo productivo

Cursos en DIF municipal

- Computación
- Corte y confección
- Belleza
- Manualidades
- Canto
- Cocina, Panadería y repostería
- Cocina regional
- Manualidades (4)

Cursos en CEDECO

- Corte y confección
- Cocina, Panadería y Repostería
- Belleza
- Manualidades (2)

Servicios en CEDECO

- Odontología
- Luminoterapia

Seguridad y Asistencia Alimentaria

- a) Desayunos escolares
- b) Población en riesgo
- c) Maternidad segura
- d) Menores de 5 años
- e) Cocinas comunitarias

Misión

Contribuir al desarrollo integral y mejorar la calidad de vida de los grupos vulnerables y sus familias en coordinación con la sociedad civil y las instituciones públicas y privadas.

Visión

Ser el organismo rector en asistencia social en el municipio que brinde certeza, seguridad y confianza contando con un equipo humano comprometido y calificado.

Valores

- ✓ Amor
- ✓ Respeto
- ✓ Calidad
- ✓ Tolerancia
- ✓ Equidad

Instalaciones

***se realiza recorrido por todas las instalaciones del sistema DIF Municipal de Comitán con el objetivo de que el colaborador conozca y ubique todas las áreas.

Reglamento Interno, Derechos y Obligaciones

Directorio

Nombre	Puesto	Departamento o Área	dependiente de:	Área de atención y/o Desempeño
Sra. Estrella Yamileth Molina Guerra	Presidenta Honoraria	Presidenta Honoraria	Ayuntamiento Municipal	Presidencia
Lic. Martha Cecilia González Figueroa	Directora	Dirección	Ayuntamiento Municipal	Dirección
C. Romairo de J. Morales Gordillo	Chofer Particular	presidenta	Presidenta	Presidencia
C. Rosa Judith Ruiz	Secretaria Particular	Presidenta	Presidenta	presidencia
C. Luz del Alba Figueroa Domínguez	Recepcionista	Dirección	Dirección	Dirección
C. Karen Melissa Mejía Molina	Auxiliar Recepcionista	Dirección	Recepcionista	Dirección
C.P. Gerardo Trujillo Flores	Coordinador Operativo	Coordinación General Operativa	Dirección	Coordinación General Operativa
C. José Ramón Alfaro Aguilar	Auxiliar Operativo	Coordinación General Operativa	Coordinación General Operativa	Coordinación General Operativa
C.P. Rodolfo Arrieta Campos	Coordinador Administrativo	Coordinación Administrativa	Dirección	Coordinación Administrativa
C.P. Cristóbal Trujillo López	Auxiliar Administrativo	Coordinación Administrativa	Coordinador Administrativo	Coordinación Administrativa
C.P. María del S. Sánchez Morales	Auxiliar Administrativo	Coordinación Administrativa	Coordinador Administrativo	Coordinación Administrativa
C. Rosa María Alfonso López	Responsable de talento Humano	Coordinación Administrativa	talento Humano	Coordinación Administrativa
C. Marco Antonio Cedillo Osorio	Chofer	Servicios Generales	talento Humano	Coordinación Administrativa
C. Marvin Román Morales Ocampo	Chofer	Servicios Generales	talento Humano	Coordinación Administrativa
C. Ángeles Adán Gordillo Abarca	Chofer	Servicios Generales	talento Humano	Coordinación Administrativa
C. Miguel Ángel Hernández Abarca	Auxiliar de Servicios y Carpintero	Servicios Generales	talento Humano	Coordinación Administrativa

C. José Ángel Espinoza	Auxiliar de Servicios y Carpintero	Servicios Generales	talento Humano	Coordinación Administrativa
C. Leopoldo Mijangos Aguilar	Auxiliar de Servicios y Carpintero	Servicios Generales	talento Humano	Coordinación Administrativa
C. Julio Cesar Culebro Salazar	Velador	Servicios Generales	talento Humano	Coordinación Administrativa
C. Rosa Gómez Hernández	Intendente	Servicios Generales	talento Humano	Coordinación Administrativa
C. Luz Pérez Hernández	Intendente	Servicios Generales	talento Humano	Coordinación Administrativa
C. María Concepción Penagos Alfonzo	Cocinera	Servicios Generales	talento Humano	Comedor
C. Cielo Elizabeth López Hernández	Cocinera	Servicios Generales	talento Humano	Comedor
C. Luz Elizabeth Bermúdez Figueroa	Responsable de Trabajo Social	Trabajo Social	Coordinación Operativa	Grupos Vulnerables
C. Rosario Sánchez Pérez	Auxiliar de Trabajo Social	Trabajo Social	Responsable de Trabajo Social	Grupos Vulnerables
C. Sergio David Osorio Anzuelo	Auxiliar de Trabajo Social	Trabajo Social	Responsable de Trabajo Social	Grupos Vulnerables
Lic. Cecilia Guadalupe Guillen Meza	Responsable de Atención a la Infancia	Atención a la infancia	Coordinación Operativa	Grupos Vulnerables
C. Lenin Bladimir Gaxiola Alvarado	Maestro de Regularización CAMASC	Atención a la infancia	Responsable de Atención a la Infancia	Grupos Vulnerables
C. Marcos Benjamín Sumeta Jovel	Promotor Infantil Comunitario	Atención a la infancia	Responsable de Atención a la Infancia	Grupos Vulnerables
C. Marisol Sánchez Pino	Promotor Infantil Comunitario	Atención a la infancia	Responsable de Atención a la Infancia	Grupos Vulnerables
C. Gabriela Guadalupe Alvarado Solís	Responsable de Atención al Adulto Mayor Y Casa DÍA	Atención al Adulto Mayor Y Casa DÍA	Coordinador Operativo	Grupos Vulnerables
C. Patricia López Vázquez	Auxiliar Atención al Adulto Y Casa DÍA	Atención al Adulto Mayor Y Casa DÍA	Responsable de Atención al Adulto Mayor Y Casa DÍA	Grupos Vulnerables
C. Dalina Guadalupe	Responsable de INAPAN	Atención al Adulto Mayor y	Responsable de atención al	Grupos Vulnerables

Figueroa Gordillo		Casa DÍA	Adulto Mayor Y Casa DÍA	
C. Mayeli Guadalupe Aguilar Sánchez	Auxiliar INAPAN	Atención al Adulto Mayor Y Casa DÍA	Responsable de INAPAN	Grupos Vulnerables
C. Gerardo de J. Hernández Morales	Responsable de Integración social a Personas con Discapacidad	Integración Social de personas con Discapacidad	Coordinador Operativo	Grupos Vulnerables
C. José Rodríguez García	Auxiliar de Integración Social de personas con Discapacidad	Integración Social de personas con Discapacidad	Responsable de Integración social a Personas con Discapacidad	Grupos Vulnerables
Dr. José Gilberto Alfaro Guillen	Responsable de Atención Y Promoción de la Salud	Atención Y Promoción de la Salud	Coordinador Operativo	Grupos Vulnerables
Dra. Elsa Daniela Culebro Gómez	Médico General	Atención Y Promoción de la Salud	Responsable de Atención Y Promoción de la Salud	Grupos Vulnerables
Enf. Zoila Esperanza Meza Guillen	Enfermera General	Atención Y Promoción de la Salud	Responsable de Atención Y Promoción de la Salud	Grupos Vulnerables
Dr. Jairo Nicolás Hurtado Alfaro	Odontólogo	Atención Y Promoción de la Salud	Responsable de Atención Y Promoción de la Salud	Grupos Vulnerables
C. Norma Isabel Molina Guerra	Responsable de Farmacia	Atención Y Promoción de la Salud	Responsable de Atención Y Promoción de la Salud	Grupos Vulnerables
Psic. María del Socorro Carreri Coello	Psicóloga	Atención Y Promoción de la Salud	Responsable de Atención Y Promoción de la Salud	Grupos Vulnerables
Lic. Guadalupe de la Cruz Moreno Guillen	Procuradora	Procuraduría de la familia y Adopciones	Coordinador Operativo	Grupos Vulnerables
Lic. José Alfredo García Hernández	Auxiliar Procuraduría	Procuraduría de la familia y Adopciones	Procuradora	Grupos Vulnerables
Lic. Dulce Lidia Morales Hernández	SubProcuradora	Procuraduría de la familia y Adopciones	Procuradora	Grupos Vulnerables

Lic. Alejandra Carolina Domínguez Moreno	Auxiliar Procuraduría	Procuraduría de la familia y Adopciones	Procuradora	Grupos Vulnerables
Lic. Ana Karina Aguilar Tovar	Responsable Enlace, Logística Y Desarrollo Productivo	Enlace, Logística Y Desarrollo Productivo	Coordinador Operativo	Desarrollo Productivo
Personal eventual	Talleres Computación, Panadería, Corte y Confección, Cocina y Repostería, Manualidades, Ingles	Enlace, Logística Y Desarrollo Productivo	Responsable Enlace, Logística Y Desarrollo Productivo	Desarrollo Productivo
C. José Enrique González Hernández	Eventos Especiales	Enlace, Logística Y Desarrollo Productivo	Responsable Enlace, Logística Y Desarrollo Productivo	Desarrollo Productivo
C. Francisco Javier Espinoza Oliveros	Eventos Especiales	Enlace, Logística Y Desarrollo Productivo	Responsable Enlace, Logística Y Desarrollo Productivo	Desarrollo Productivo
C. Artemio Aguilar Aguilar	Responsable de comunicación social	Enlace, Logística Y Desarrollo Productivo	Responsable Enlace, Logística Y Desarrollo Productivo	Desarrollo Productivo
Lic. Karen Nallely Hipólito Avendaño	Responsable de Albergue	Albergue para Menores Migrantes no acompañados	Coordinador Operativo	Grupos Vulnerables
C. Gloria Rosario Domínguez García	Cocinera	Albergue para Menores Migrantes no acompañados	Responsable de Albergue	Grupos Vulnerables
C. Mari Cruz Valdez Méndez	Niñera	Albergue para Menores Migrantes no acompañados	Responsable de Albergue	Grupos Vulnerables
C. Genaro Hernández Aguilar	Responsable de CEDECO	Centro de Desarrollo Comunitario	Coordinador Operativo	Grupos Vulnerables Desarrollo Productivo
C. Domersi Morales Morales	Auxiliar CEDECO	Centro de Desarrollo Comunitario	Responsable de CEDECO	Grupos Vulnerables Desarrollo

				Productivo
C. Cecilio Gordillo Gómez	Intendente	Centro de Desarrollo Comunitario	Responsable de CEDECO	Grupos Vulnerables Desarrollo Productivo
Dr. Víctor Oswaldo Morales Villatoro	Odontólogo	Centro de Desarrollo Comunitario	Responsable de CEDECO	Grupos Vulnerables
Lic. María Antonieta Pasquett García	Terapista luminoterapia	Centro de Desarrollo Comunitario	Responsable de CEDECO	Grupos Vulnerables
Personal Eventual	Belleza, panadería, Cocina, Corte y Confección, Manualidades	Centro de Desarrollo Comunitario	Responsable de CEDECO	Desarrollo Productivo
C. Nereida Teresa Hernández Scott	Responsable seguridad y asistencia alimentaria	Seguridad y Asistencia Alimentaria	Coordinador Operativo	Seguridad y Asistencia Alimentaria
C. Sofía Aguilar Sánchez	Auxiliar de Seguridad y Asistencia Alimentaria	Seguridad y Asistencia Alimentaria	Responsable Seguridad y Asistencia Alimentaria	Seguridad y Asistencia Alimentaria
C. Patricia Guadalupe Villatoro Morales	Responsable de Bodega	Seguridad y Asistencia Alimentaria	Responsable Seguridad y Asistencia Alimentaria	Seguridad y Asistencia Alimentaria
C. Hugo Dorian Fonseca Valdez	Auxiliar de bodega	Seguridad y Asistencia Alimentaria	Responsable de Bodega	Seguridad y Asistencia Alimentaria
C. Julio Gordillo Aguilar	Auxiliar de bodega	Seguridad y Asistencia Alimentaria	Responsable de Bodega	Seguridad y Asistencia Alimentaria

Recomendaciones

1. Vida y Carrera

En el SMDIF, cada miembro colaborador tendrá el derecho de adquirir nuevas oportunidades de trabajo en cada área laboral, dependiendo de sus aptitudes y su manera de trabajar.

Para ello necesita ser puntual en todo, desde el llegar al lugar de trabajo, hasta en el vestir apropiadamente el uniforme del sistema DIF.

¿En qué áreas puede un trabajador superarse?

Está claro que somos una institución de servicios y por lo cual cada elemento es importante, los colaboradores ofrecen servicios y tienen que trabajar con personas, pero estos tienen un jefe que supervisa que todo esté bien, es decir, por la confianza y desempeño en el sistema han ascendido de puesto.

Al igual que en los demás puestos, el personal puede escalar a un nivel más alto al puesto que pueda tener, como antes mencionado de acuerdo a sus aptitudes, habilidades y sobre todo responsabilidad.

2. Trabajar con seguridad:

También existen situaciones de peligro las cuales son:

Estado de Gravidéz (embarazo)

Enfermedades contagiosas, o alergias

Para evitar accidentes debes de aprender a usar:

Maquinas, vehículos, herramientas etc.

3. En caso de incendio

Conserve la calma y tranquilice a quien sea presa de pánico.

Identifique el origen del incendio para eludirlo en su escape.

Toque la voz de alarma y llame por teléfono a los bomberos.

Diríjase a las salidas de emergencia previamente conocidas, protegiéndose boca y nariz con un pañuelo húmedo con agua, para no inhalar directamente el humo desprendido.

Si por las rendijas de las puertas sale humo o al tocar los tambores con las manos percibe que están calientes, es señal que tras ellas hay fuego. ¡No las abra!; de hacerlo, por las diferencias de temperatura existentes entre el sitio en el que usted se encuentra y la del cuarto incendiado,

habrá primero una retirada de las llamas para después, en una inmensa “ola” de fuego, tenderá a salir por la puerta que abrió, quemándolo severamente.

De haber humo denso, por la ruta de evacuación, póngase “a gatas” y desplácese o, tendido al piso, arrástrese, toda vez que el humo tiende a ascender a los techos.

No use elevadores y, de llevar ropa de nylon, deshágase de ella, pues es inflamable.

Obedezca las indicaciones del personal que coordina la evacuación del edificio. Apóyelo en varias acciones: cierre de válvulas de recipientes con gases o sustancias inflamables o explosivos o, para distribuir equipo, herramientas y materiales para combatir el incendio, pues usted ya sabe dónde se localizan y cuál es su manejo.

Utilice extintores, hidrantes, mangueras o agua a cubeta, paladas de tierra o arena para apagar el fuego; y, para derribar obstáculos, utilice hacha; materiales y herramientas que usted sabe dónde se encuentran y cómo se manejan, pues así se lo enseñaron en cursos y simulacros promovidos por el ingeniero de seguridad industrial o por su patrón.

En el supuesto de quedar cautivo en el edificio y sin ninguna salida apropiada, busque el cuarto menos afectado, acompañándose de un extintor. Cierre puertas y ventanas interiores y tape sus rendijas con telas o trapos mojados con agua (cortinas, batas de trabajo o su misma ropa) para evitar que el humo penetre en ese recinto. Si hay ventanas al exterior, ábralas para ventilar el lugar, para pedir auxilio y para abandonar el edificio cuando llegue el socorro de los bomberos. De no existir ventanas, manténgase tendido a ras del piso, en espera del personal de rescate.

4. Capacitación y desarrollo

Para nosotros es muy importante el crecimiento personal y profesional de nuestro personal, por tal motivo se te invitará a diversos cursos de capacitación, siendo de suma importancia el que se acuda a cada uno de ellos cuando se te indique.

Bibliografía

Ensayo la asistencia social en un Municipio/2006/CVS.

Manual para el fortalecimiento de sistemas DIF municipales.

Como elaborar y usar manuales administrativos/ECAFSA-THOMSON LEARNIG/ Joaquín Rodríguez Valencia/Tercera Edición.